

松戸市内の公園などの放射線量マップ①

2011年10月18日 日本共産党松戸・鎌ヶ谷地区委員会
日本共産党松戸市議団

島谷台公園

9月6日 AM 10:00 ~ 11:00

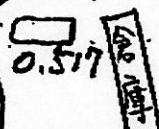
9/6

南

20ヶ所測定
松戸市データ
0.21になっ3

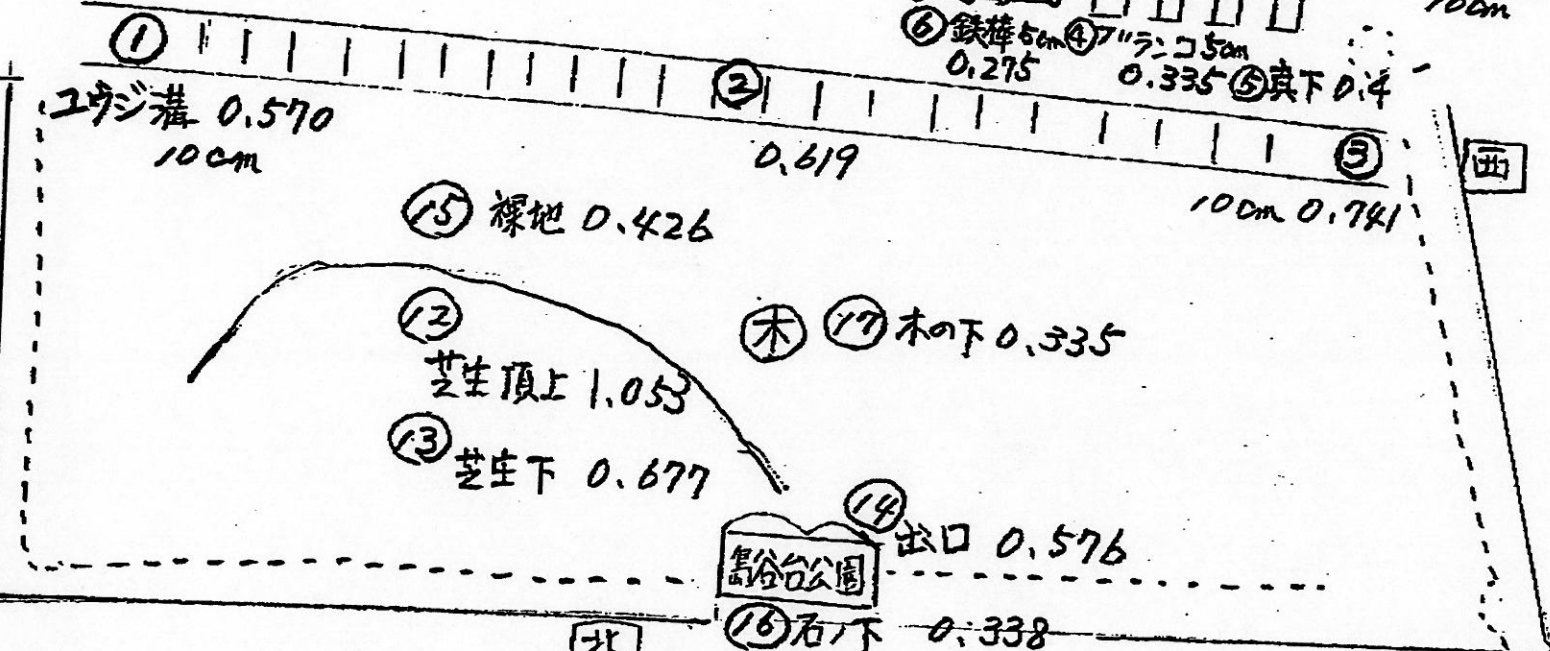


砂場の
⑧穴 ?
⑨表面 0.37
⑩ペンタ下 0.517
⑪ペンタ下 0.336
⑫ペンタ真中 0.275
⑬ペンタ下 0.493
⑭ペンタ下 0.4



⑭草むら 0.4
⑮石下 0.23
⑯ペンタ下 0.493
⑰鉄棒5cm 0.275
⑱7"ランコ5cm 0.335
⑲真下 0.4

東



西

北

島谷台公園

⑭出口 0.576

⑯石下 0.338

⑮裸地 0.426

⑰木 ⑱木の下 0.335

⑫芝生頂上 1.053

⑬芝生下 0.677

①エゾジ溝 0.570
10cm

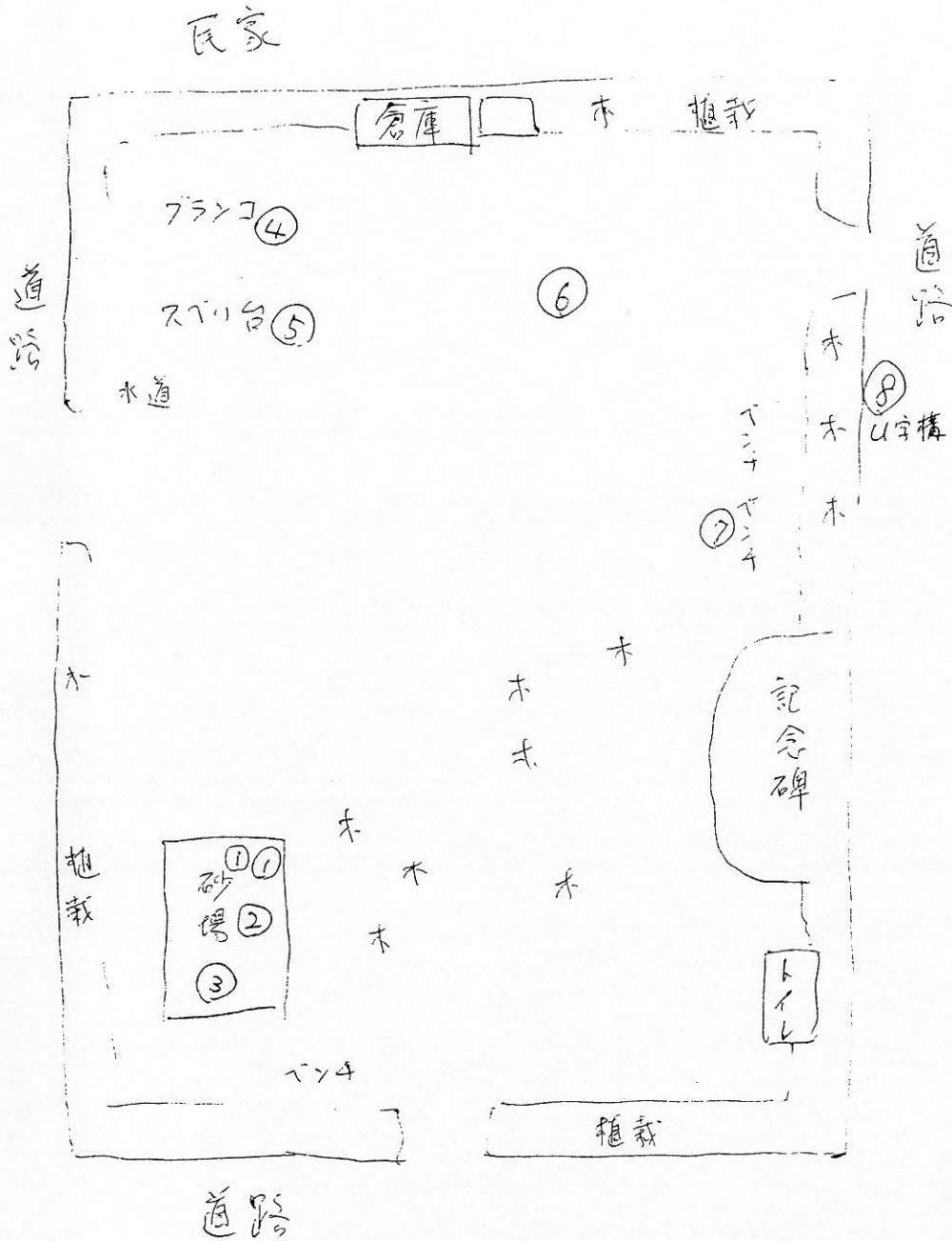
② 0.619

③ 10cm 0.741

6/27 50 500 1000
 42 幸田中2公団(幸田) 0.358 0.334 0.299

9月7日(水) 16時00分

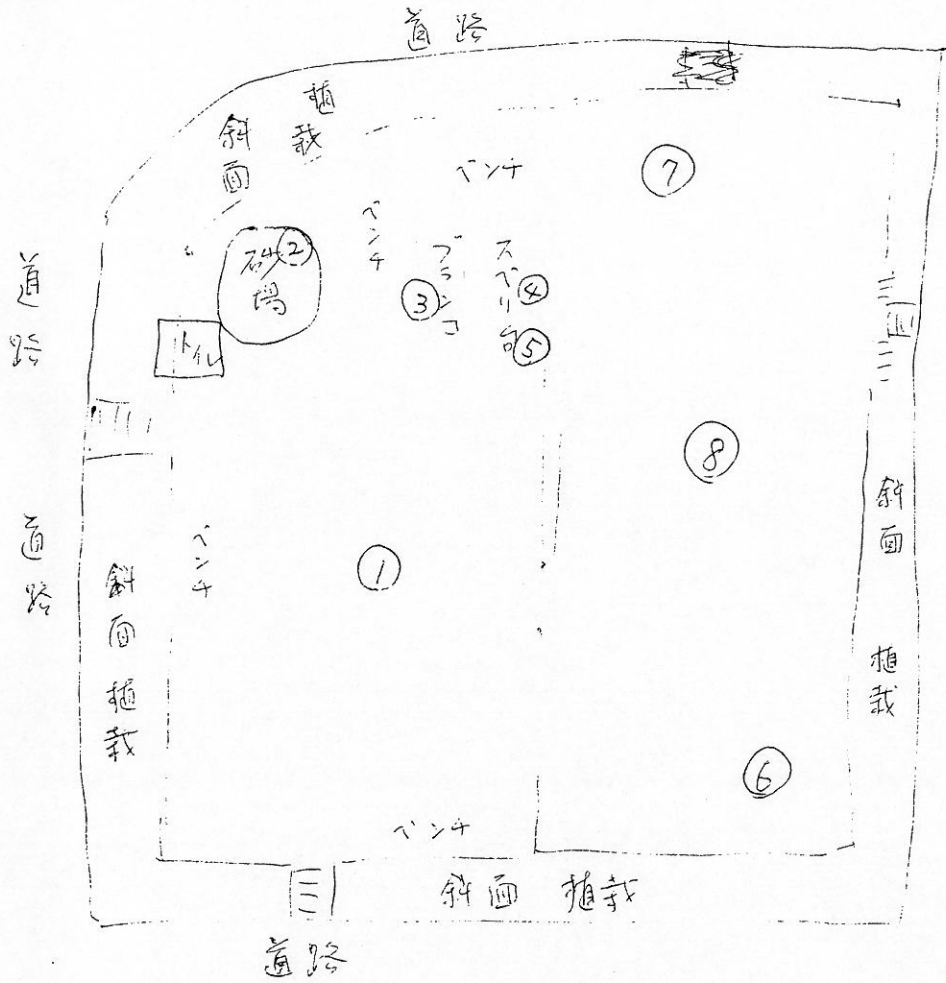
50cm 50cm 100cm



| Time | Point | Value |
|-------|-------|--------------|
| 朝 10時 | ① | <u>1.252</u> |
| | ② | 0.658 |
| 16時 | ① | <u>1.593</u> |
| | ③ | 0.844 |
| | ④ | 0.361 |
| | ⑤ | 0.376 |
| | ⑥ | 0.263 |
| | ⑦ | 0.763 |
| | ⑧ | 0.332 |

5/31 5° 50° 100°
 14 幸田第一公園 (幸田) 0.581 - 0.443

9月7日(水) 16時20分



- | | 5cm | 50cm | 100cm |
|---|-------|------|-------|
| ① | 0.211 | | |
| ② | 0.261 | | |
| ③ | 0.530 | | |
| ④ | 0.365 | | |
| ⑤ | 1.096 | | |
| ⑥ | 0.261 | | |
| ⑦ | 0.675 | | |
| ⑧ | 0.628 | | |
- スリ台
降リ口

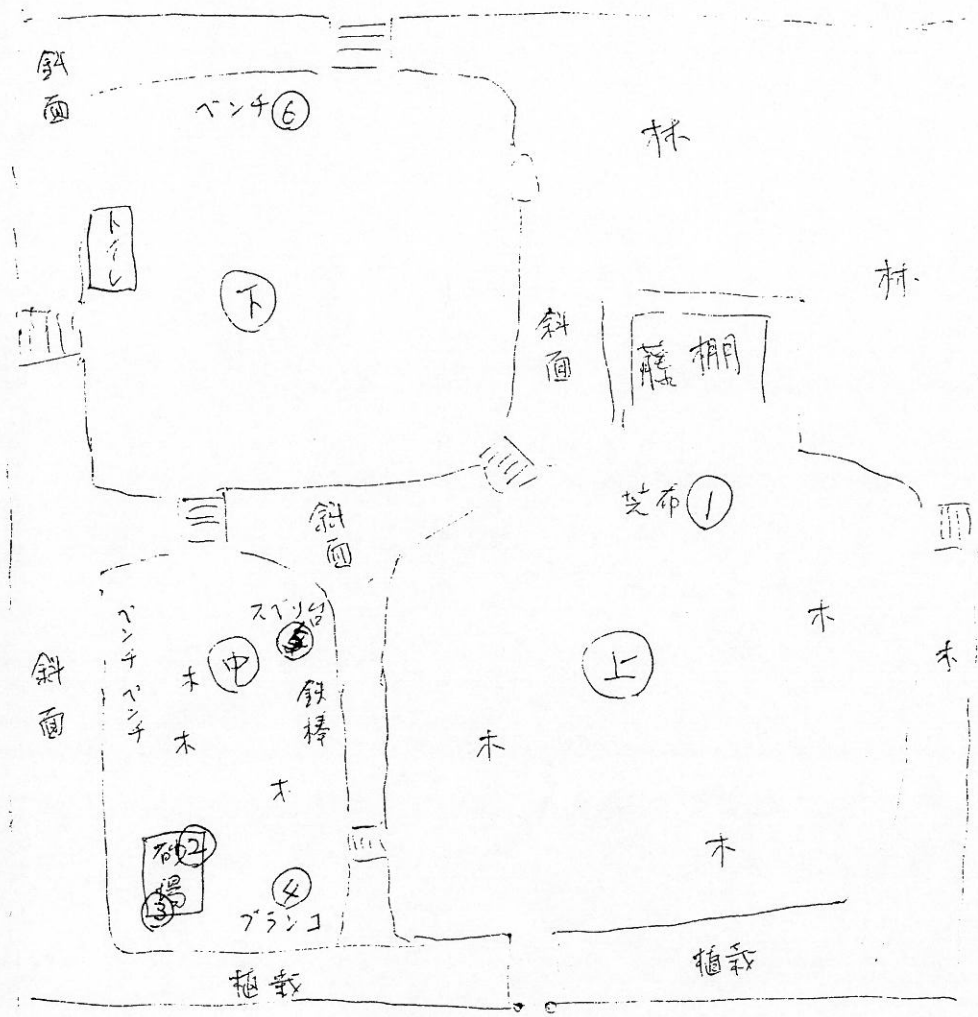
9 浅間公口 (中金杉) $\frac{5}{6}$ 5° 100°
 0.404 0.384

9月7日(水) 16:40

5cm 50cm 100cm

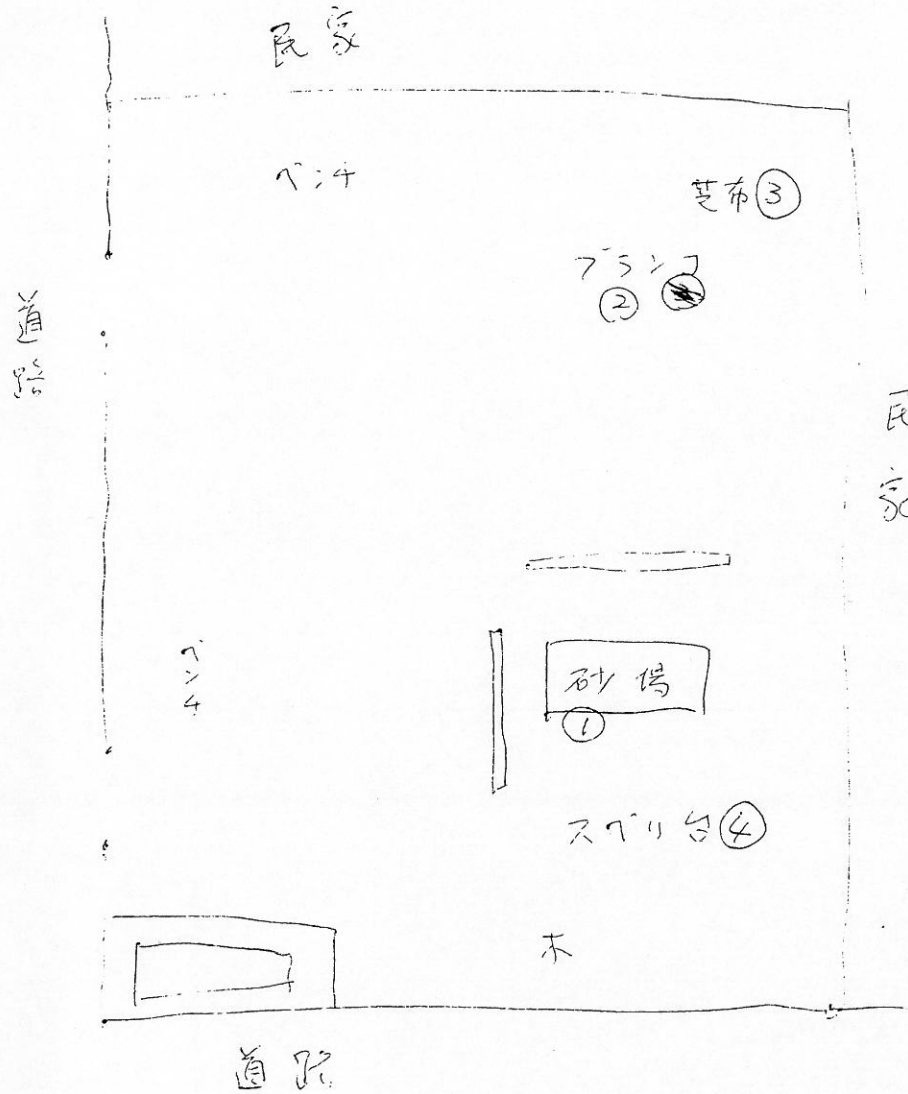
- ① 0.508
- ② 0.210
- ③ 0.200
- ④ 0.304
- ⑤ 0.676
- ⑥ 0.350

スリヤ台
降り口



238 谷川公口 (平賀) 8/16 50 500 1000
 0.39 0.38 0.37

9月7日 (水) 17時10分

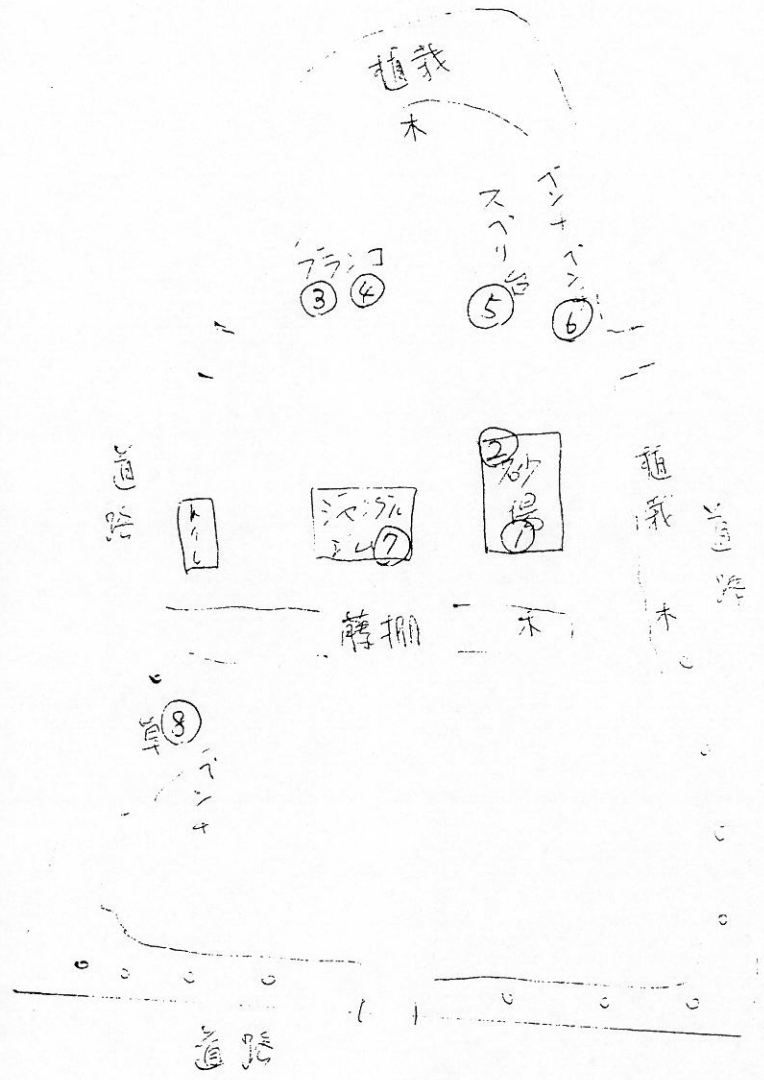


50cm 500cm 1000cm
 ① 0.334
 ② 0.386 ~~③ 0.560~~
 ③ 0.560
 スリ台 ④ 0.277
 降り口

6/27 5° 50° 100°
 44 中金杉公口 (中金杉) 0.393 0.356 0.311

9月7日(水) 15時30分

5m 50cm 100cm



- ① 0.526
- ② 0.555
- ③ 0.414 ④ 0.316

スプリング
降り口

- ⑤ 0.541
- ⑥ 0.515
- ⑦ 0.348 0.325
- ⑧ 0.578 0.435

鉄塔通りU字構
0.297

43 幸田才了公口 (幸田) ^{6/27} 5° 50° 100°
 0.317 0.266 0.236

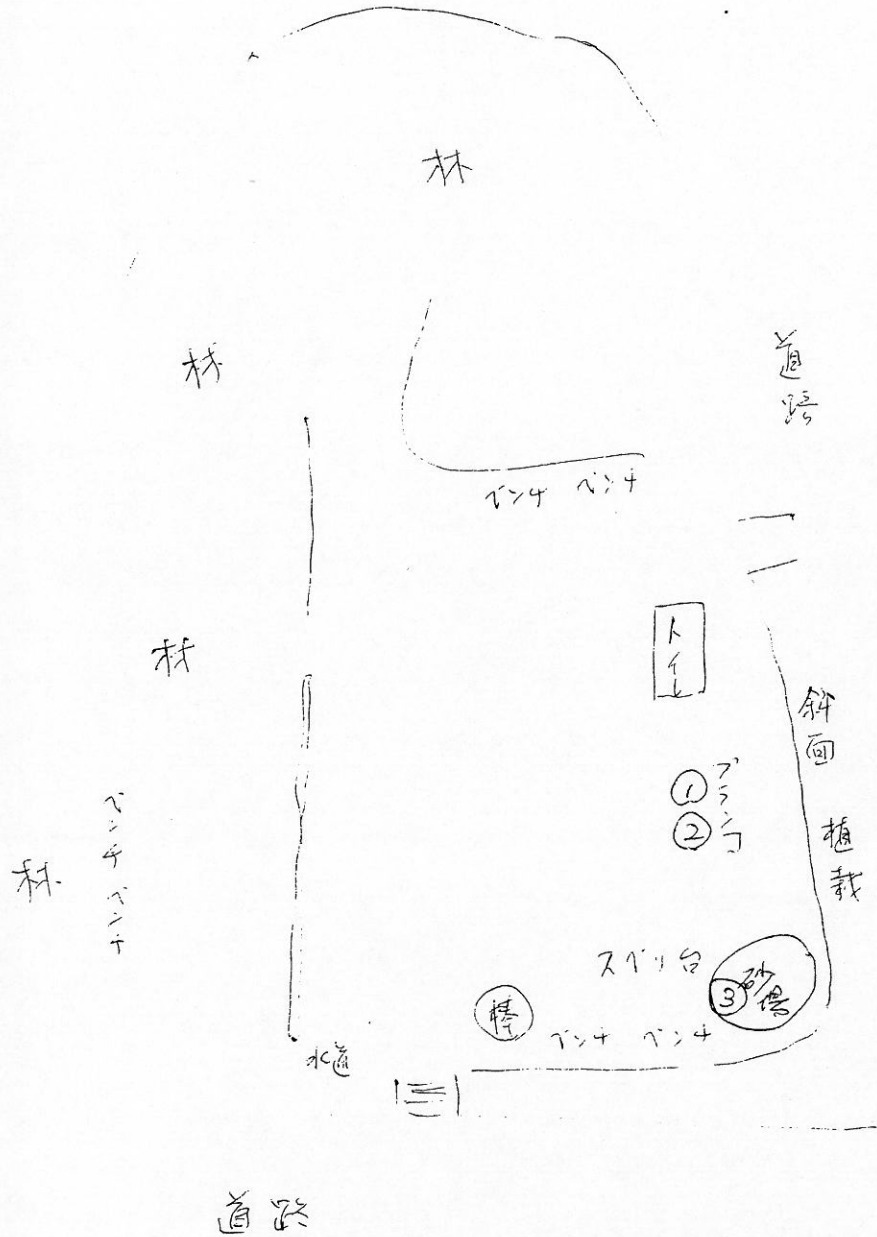
9月8日(木) 10時50分

5 cm 50 cm 100 cm

① 0.473

② 0.362

③ 0.503



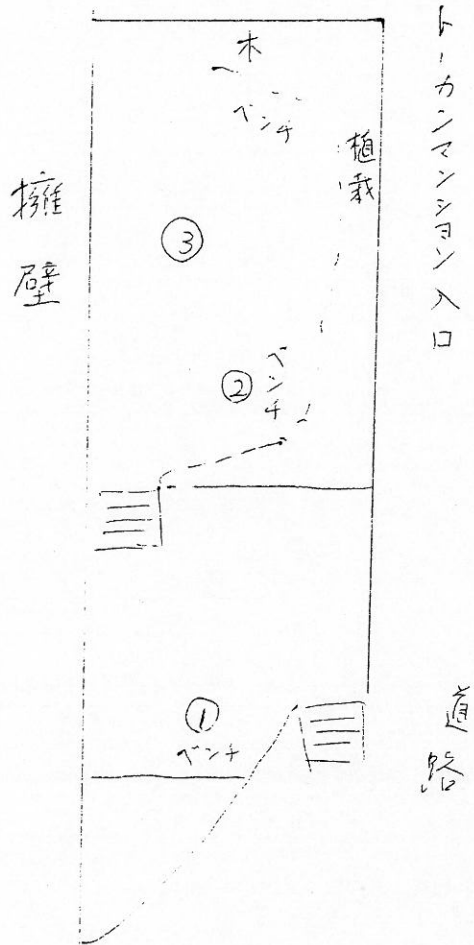
8/16 50 50^c 100^c
 235 向山公園 (殿平管) 0.49 0.38 0.31

HORIBA の Radi で計測

9月8日 9時45分

50cm 50cm 100cm

- ① 0.453
- ② 0.475
- ③ 0.508

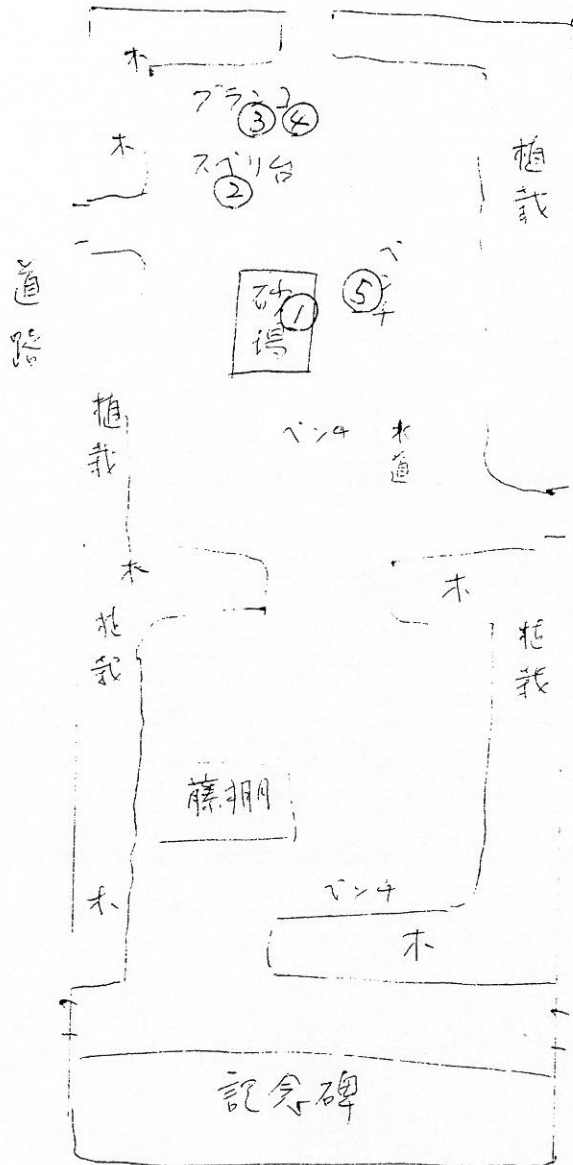


8/16 5°C 50°C 100°C
 236 殿平賀公園 (殿平賀) 0.30 0.28 0.28

9月8日(木) 10時30分

- 5cm 50cm 100cm
- ① 0.887
 - ② 0.290
 - ③ 0.514 ④ 0.305
 - ⑤ 0.302

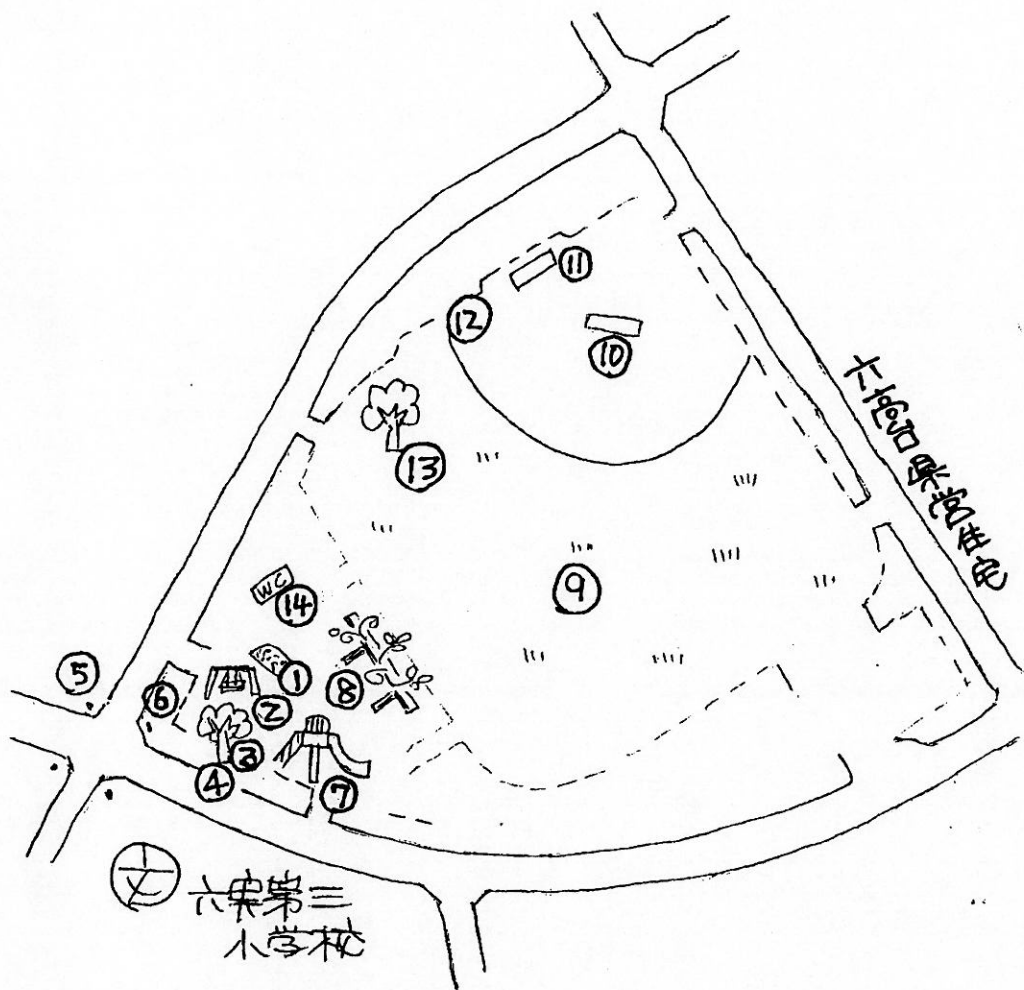
殿平賀小学校



六東中央公園

2011.9.11

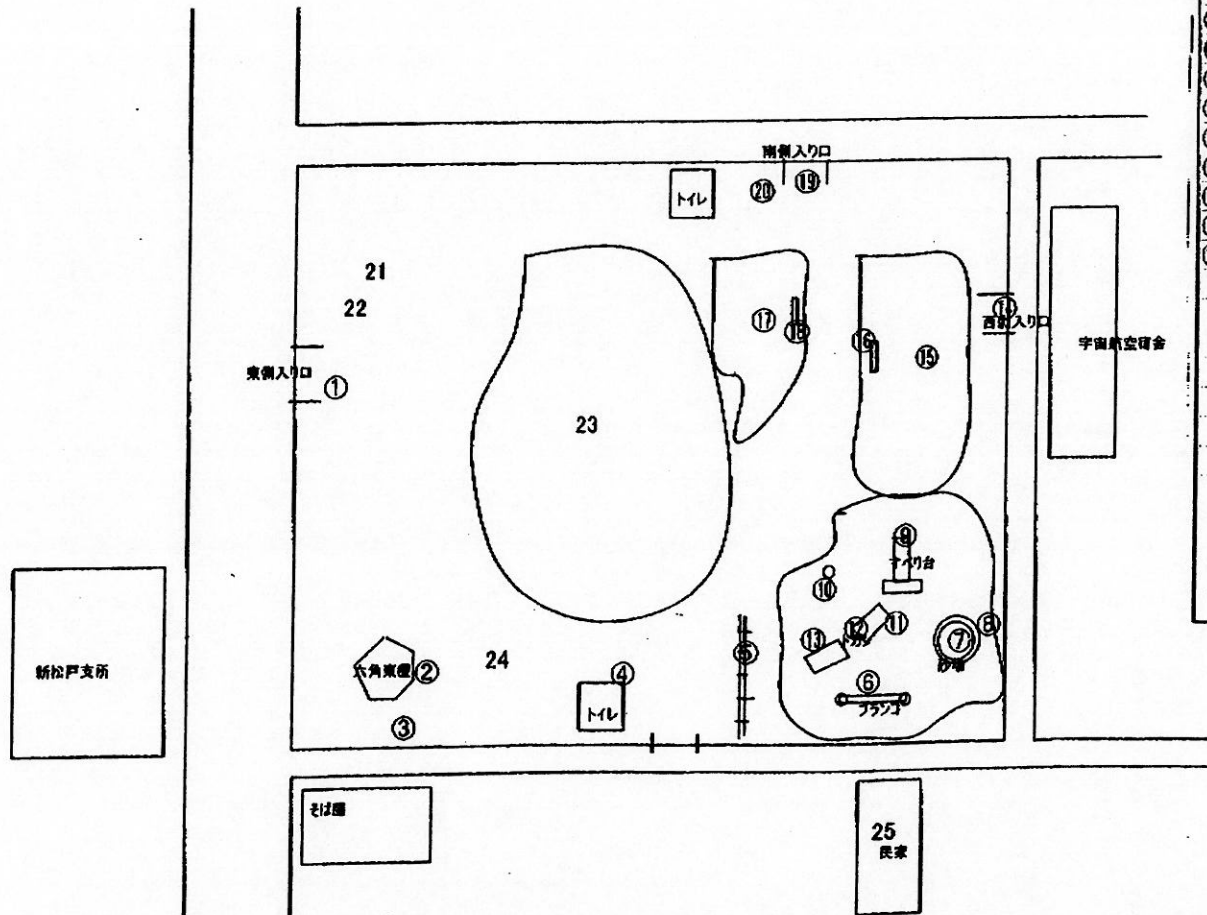
六高台3丁目



| | 測定箇所 | 測定値 |
|----|------------|-------|
| 1 | 砂場 | 0.389 |
| 2 | ブランコ横 | 0.334 |
| 3 | 樹木下 | 1.67 |
| 4 | 側溝 | 1.40 |
| 5 | 信号脇U字溝 | 0.23 |
| 6 | 植之こみ中 | 0.412 |
| 7 | おかり台下 | 0.47 |
| 8 | 藤-柵脇の落葉の中 | 0.757 |
| 9 | グラウンド芝生上 | 0.338 |
| 10 | ピクニックマウンド上 | 0.279 |
| 11 | 一塁バット下 | 0.342 |
| 12 | 刈りとり後の芝生の上 | 0.252 |
| 13 | ライト側 樹木下 | 0.359 |
| 14 | MIL前側溝 | 0.440 |
| | | |
| | | |

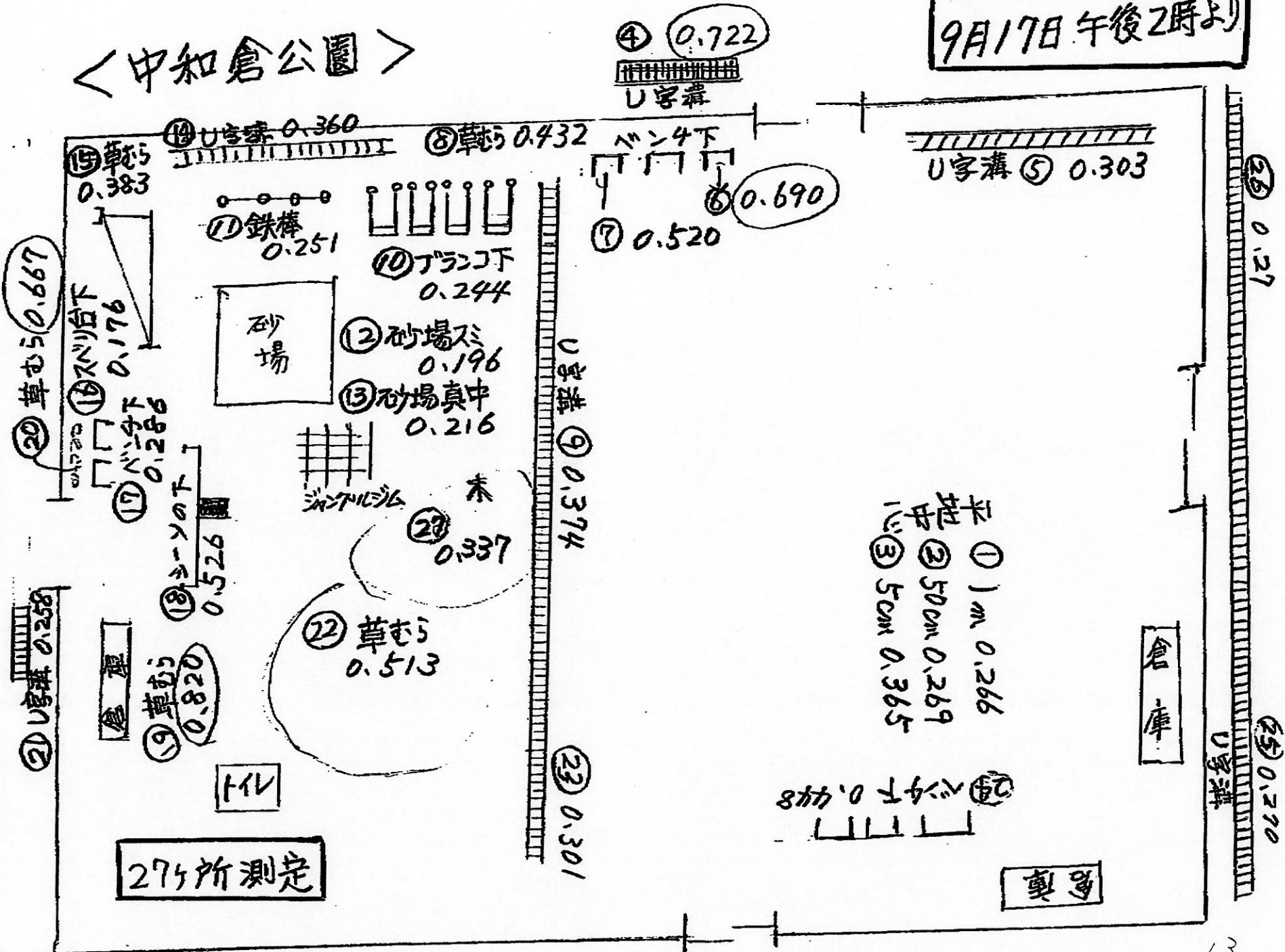
| | | | |
|------|--------|----|-----------|
| 測定場所 | 六東中央公園 | 日付 | 2011.9.11 |
| | 六高台3丁目 | | |

| 番号 | 測定場所 | 測定値 | |
|----|---------------|-------|-------|
| | | 高さ5cm | 50cm |
| ① | 中央公園(東)入り口 | 1.217 | 0.538 |
| ② | 六角東屋 | 0.578 | |
| ③ | そばや前 | 0.595 | 0.461 |
| ④ | トイレ 前 | 0.547 | |
| ⑤ | 側溝 上 | 0.488 | |
| ⑥ | ブランコ下 | 0.852 | 0.727 |
| ⑦ | 砂場中央 | 0.572 | |
| ⑧ | 砂場端 | 0.481 | |
| ⑨ | すべり台、すべり終わり部 | 0.764 | 0.680 |
| ⑩ | 手洗い下 | 0.3 | |
| ⑪ | ドカン入り口 | 0.842 | |
| ⑫ | ドカン 下 | 0.864 | |
| ⑬ | ドカンそば側溝 | 0.298 | |
| ⑭ | 中央公園(西)入り口 | 1.358 | 0.522 |
| ⑮ | 南西広場 | 0.528 | 0.403 |
| ⑯ | 南西広場 植え込み部 | 0.524 | |
| ⑰ | ゲートボール場(木の下) | 0.335 | |
| ⑱ | ゲートボール場(ベンチ下) | 0.760 | |
| ⑲ | 南側入り口 | 0.470 | |
| ⑳ | 南側入り口(芝の上) | 0.567 | |
| 21 | 公園東側 | 0.355 | |
| 22 | 公園東側(草の上) | 0.516 | |
| 23 | 公園中央 | 0.476 | |
| 24 | 東屋前 | 0.390 | |
| 25 | 民家 1F雨どいの所 | 0.741 | |
| | 民家 1F草のところ | 0.500 | |
| | 民家 1F草のところ | 0.485 | |
| | 民家 1F室内 | 0.185 | |
| | 民家 1F室内 | 0.129 | |
| | 民家 2F室内 | 0.203 | |
| | 民家 2F室内(窓際) | 0.216 | |



< 中和倉公園 >

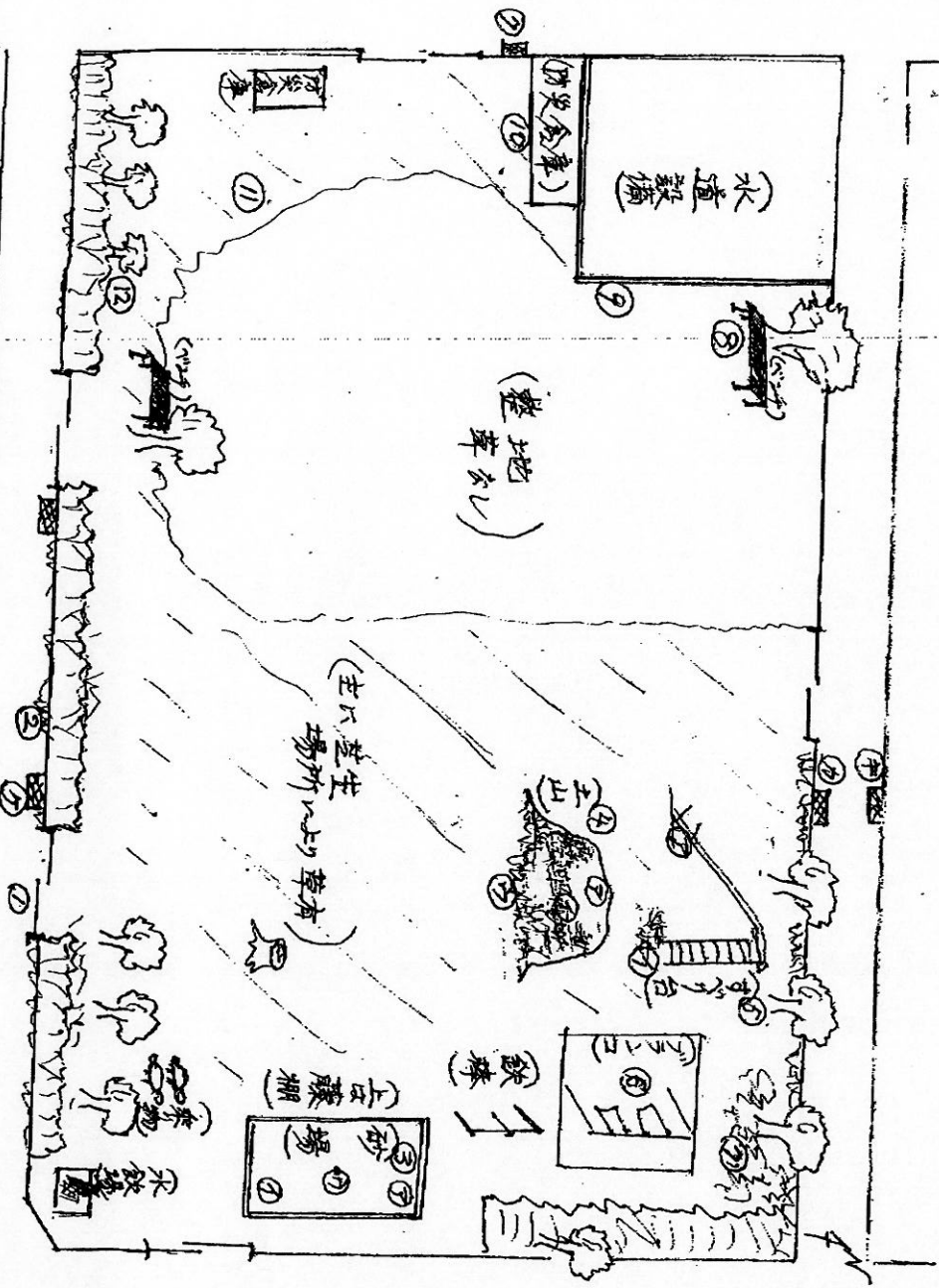
9月17日 午後2時よ



「五香公園」放射線量 (測定 2011年9月17日)

| 測定場所 | ~5cm | 備考 | 測定場所 | 5cm | 備考 |
|---------|-------|-------|-----------|-------|---------------------|
| ① 南側 入口 | 0.268 | | ⑧ 北側 ベンチ | 0.234 | 塵・不足元 |
| ② 南側 草場 | 0.281 | | ⑨ 水道設備 側 | 0.243 | |
| ③ 砂場 | ③ 北 | 0.205 | ⑩ 防災倉庫の南側 | 0.160 | |
| | ① 南 | 0.222 | ⑪ 芝生広場 | 0.300 | |
| | ② 中央 | 0.212 | ⑫ 木の近くの草場 | 0.502 | 木の根の10cm所 |
| ④ 土山 | ⑦ 上土場 | 0.079 | ⑬ 水飲み場 | 0.179 | |
| | ① 草場 | 0.407 | ⑭ 側溝 | ⑭ 北 | 40~50cm 下K 雑糞、水有 |
| | ② 下草場 | 0.262 | ⑮ " | ⑮ 西 | 40~50cm 下K 水有。 |
| ⑤ オマリ台 | ⑦ | 0.277 | | ⑯ 南 | 水なし |
| | ① | 0.375 | | | |
| ⑥ グランコ | | 0.215 | | | |
| ⑦ 低い木の間 | | 0.256 | | | |

※ 「五香公園」
五香西1丁目21番地



(梨畑)

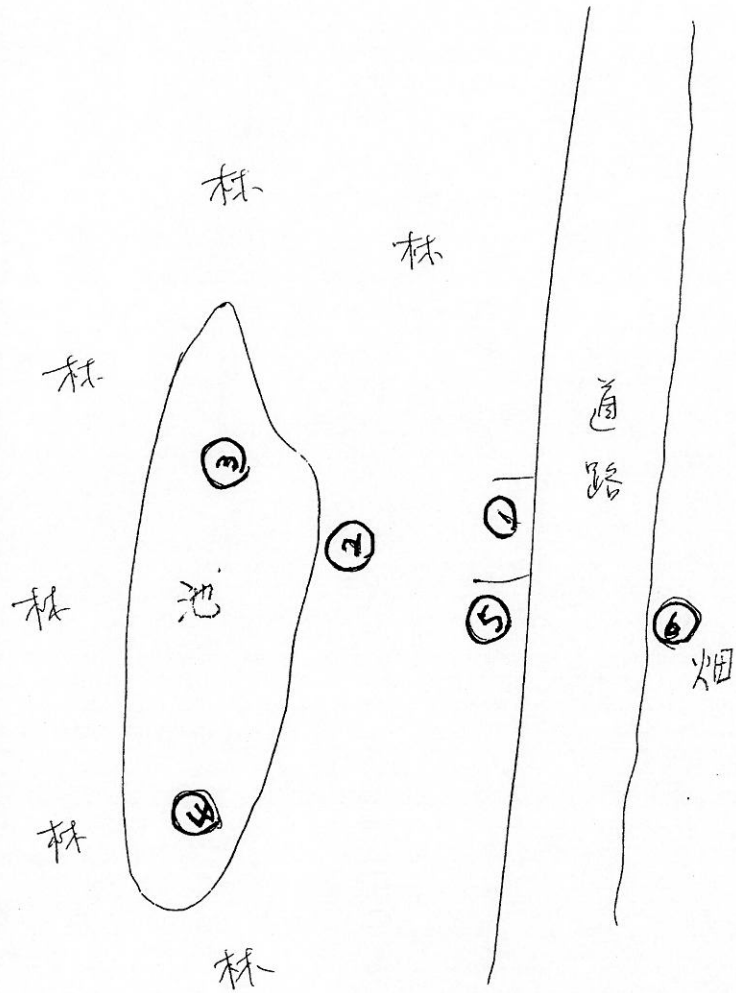
9月18日 13:30~

ホリハのラティ

9月18日 13:30~

幸田湧水

幸田湧水(幸田)



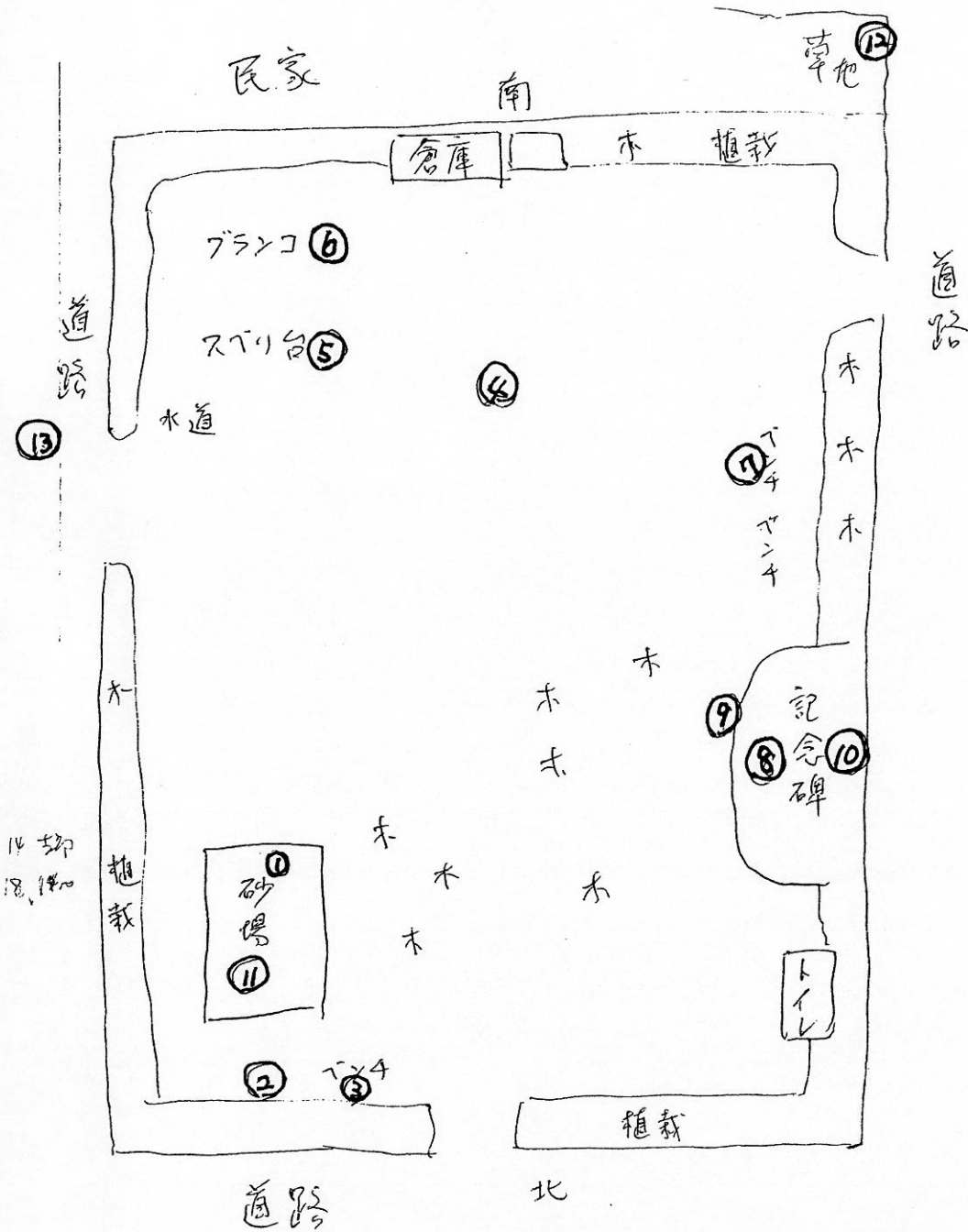
奥平さん
岩崎さん

| | 5cm | 50cm | 100cm |
|----------|------------------------|-------|-------|
| ① 入口 | 0.619 0.619 | 0.398 | 0.358 |
| ② | 0.693 | | |
| ③ 底のド口 | 0.325 | | |
| ④ 底のド口 | 0.367 | | |
| ⑤ 籠のヒヤ | 0.480 | | |
| ⑥ 湧水の前の畑 | 0.806 | | |

6/27 5c 50c 100c
 幸田第2公口 (幸田) 0.358 0.336 0.299

9月18日 14:00-

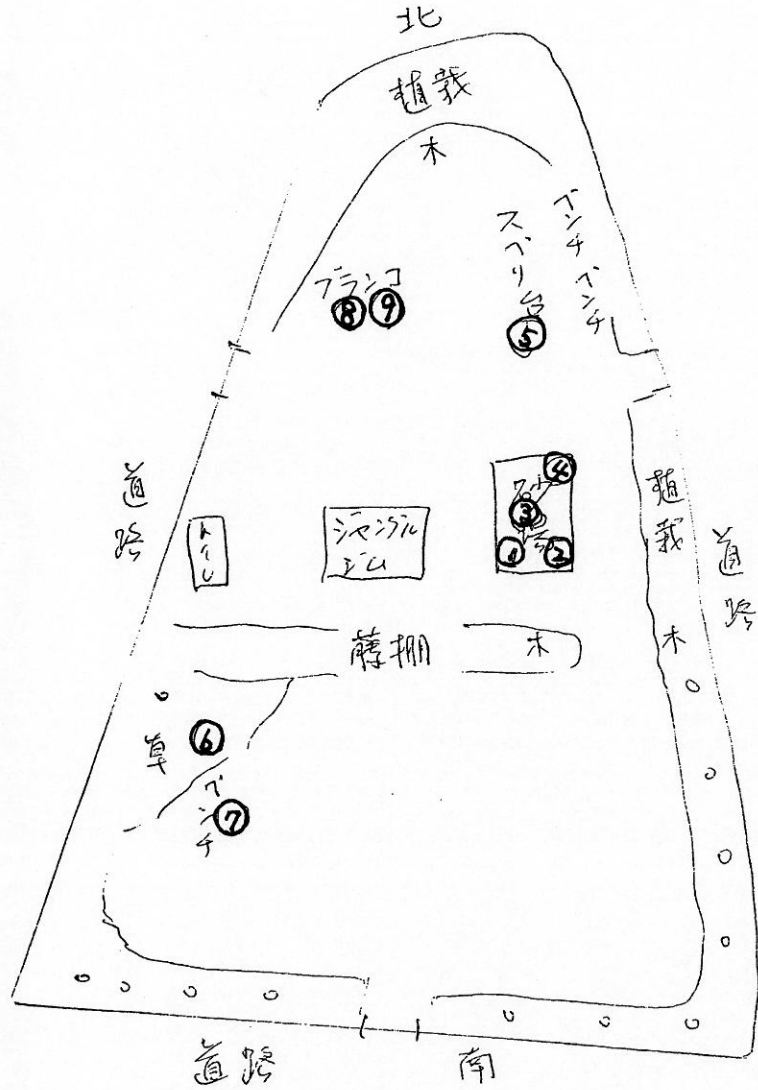
幸田第2公口 (幸田)



5cm 50cm 100cm

| | | |
|--------------|------------------|-------|
| ① 砂場 | 0.936 | |
| ② 石イヌ | 0.423 | |
| ③ バンチ | 0.496 | |
| ④ グラウンド | 0.304 | 0.247 |
| ⑤ スベリ台 降ろ | 0.368 | |
| ⑥ フランコ | 0.290 | 0.290 |
| ⑦ バンチ | 0.550 | |
| ⑧ 記念碑(前) | 0.359 | |
| ⑨ 石前 | 0.460 | |
| ⑩ 石 (後) | 0.314 | |
| ⑪ 砂場 | 0.627 | |
| ⑫ 草畑 | 0.498 | |
| ⑬ 草畑② | 0.430 | |

6/27 5° 50° 100°
 44 中金杉公口 (中金杉) 0.393 0.356 0.311



9月18日 14:50~
 中金杉公口 (中金杉)

| | 5 ^{cm} | 50 ^{cm} | 100 ^{cm} |
|---------|-----------------|------------------|-------------------|
| ① 砂場 | 0.971 | | |
| ② 砂場 | 1.055 | | |
| ③ 砂場 | 0.565 | | |
| ④ 砂場 | 0.558 | | |
| ⑤ 入り台降ろ | 0.657 | | |
| ⑥ 草地 | 0.490 | | |
| ⑦ ベンチ | 0.615 | | |
| ⑧ ブランコ | 0.409 | ⑨ 0.346 | |

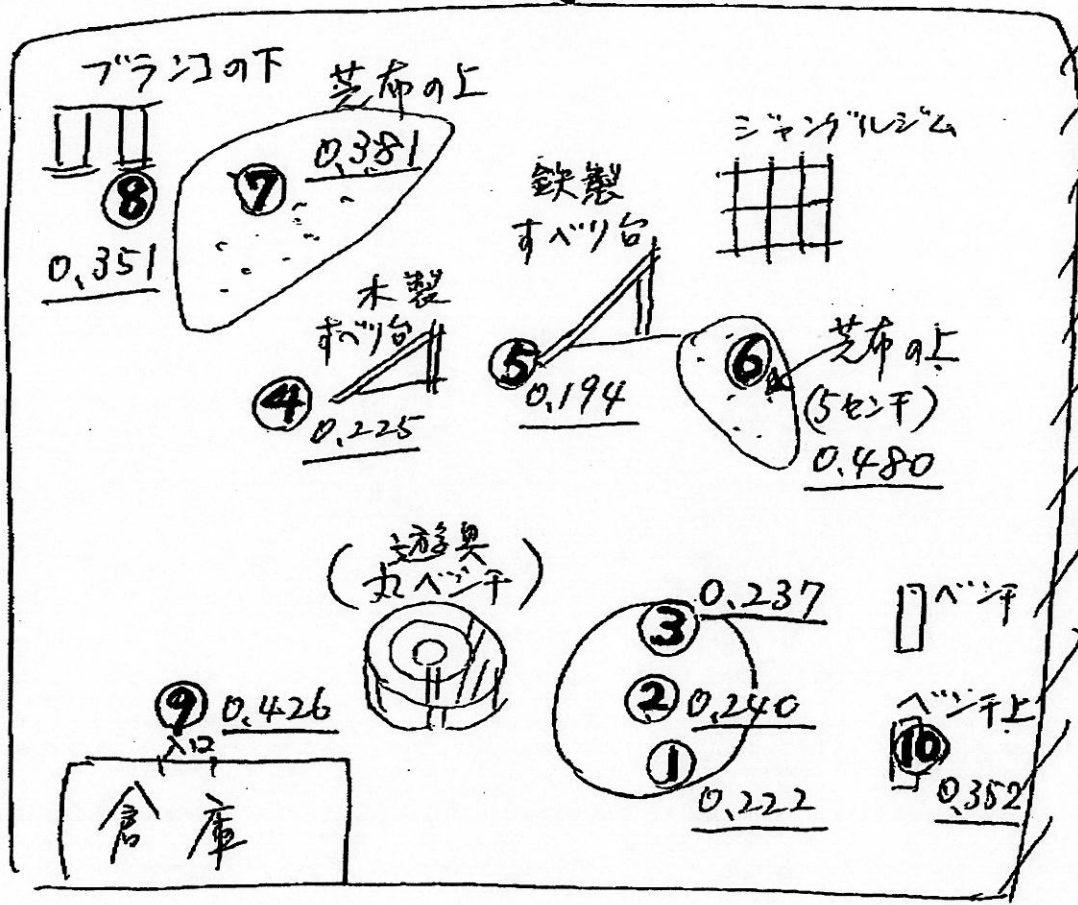
(図): N02)

金ヶ作公園

(遊具のある公園)



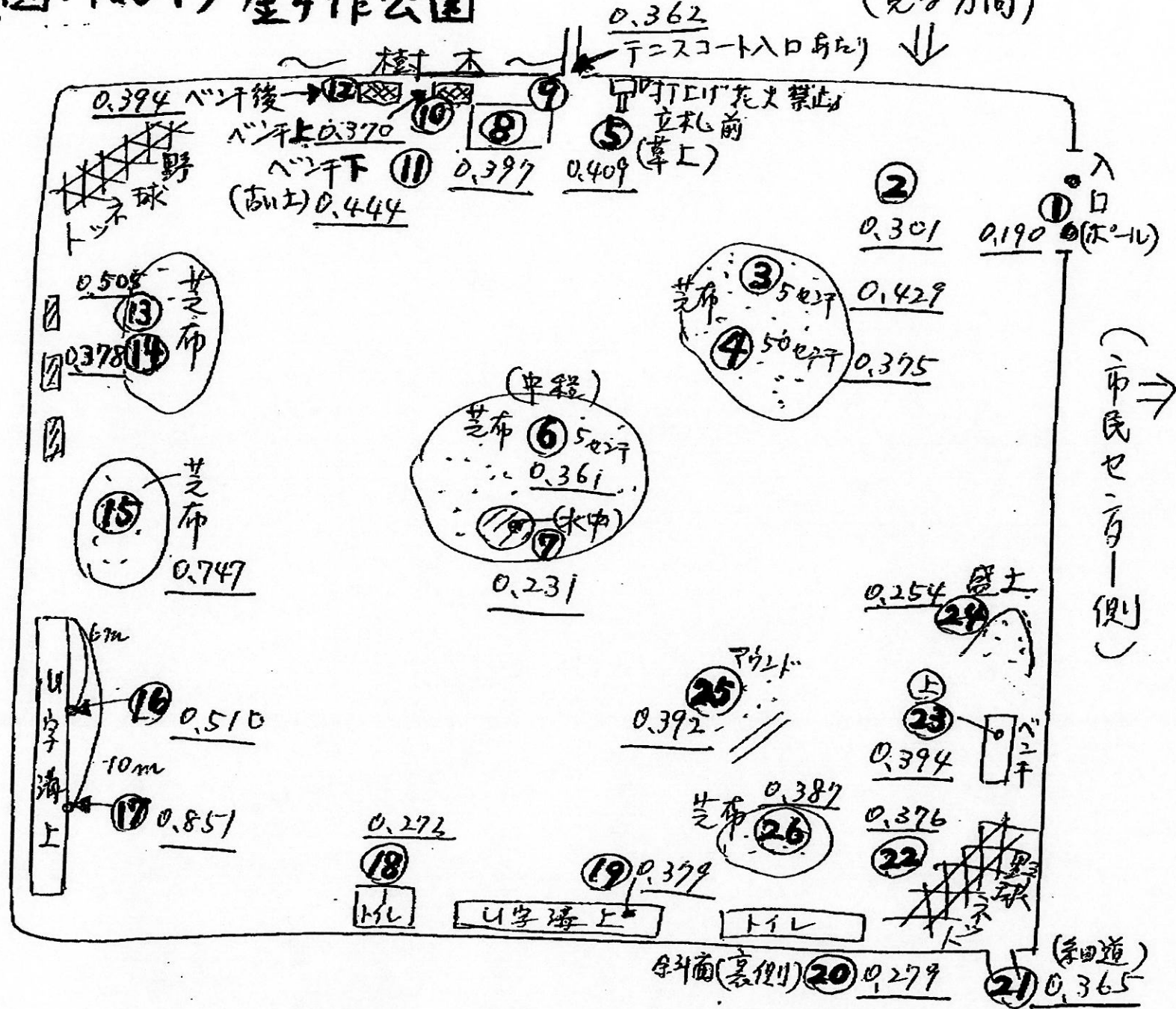
広い公園



④

(図: NO1) 金ヶ作公園

(見る方向)



②

19.

公園などの放射線量測定値

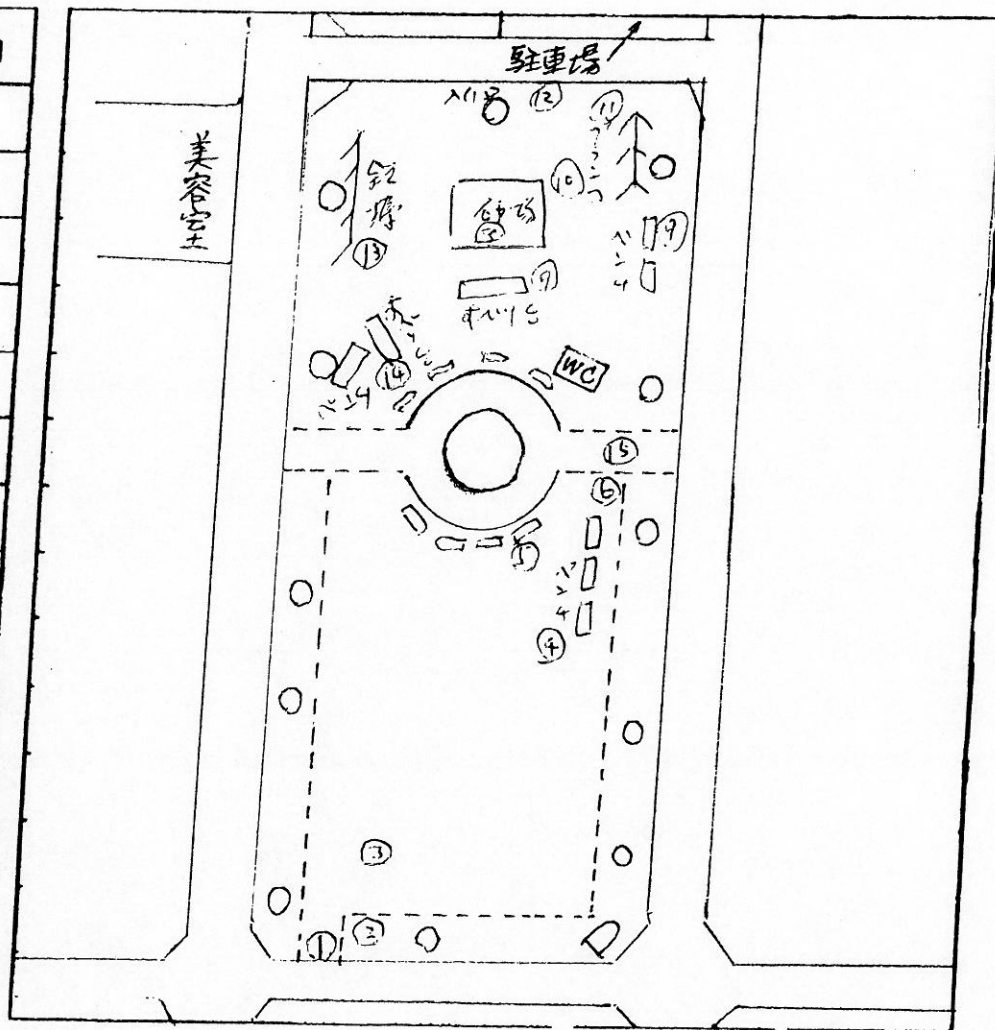
(調査場所) 上本郷

(調査日時) (30分) (調査メンバー)

花之台公園 NO.31

2011. 9. 23 (金)

| 測定場所 | 地表5cm | 50cm |
|-----------------|-------|-------|
| 1) Xリ口 | 0.238 | |
| 2) 柵木の下 | 0.243 | |
| 3) 木の下 | 0.287 | |
| 4) 芝 (土上) | 0.572 | |
| 5) 芝 (コンクリ) | 0.23 | |
| 6) 落葉 (原土上) | 0.466 | |
| 7) 歩道台降り口 (落葉上) | 0.959 | |
| 8) 砂場 | 0.158 | |
| 9) 芝 (落葉上) | 0.713 | |
| 10) プラコ下 (落葉上) | 0.51 | |
| 11) " (落葉上) | 0.994 | |
| 12) 倒置上 | 0.585 | |
| 13) 錠磨上 1m | | 0.438 |
| 14) 歩道台降り口 | 0.849 | |



*地図

13) プラコ下 (落葉上) 0.51

Xリ口 芝の上

0.594

公園などの放射線量測定値

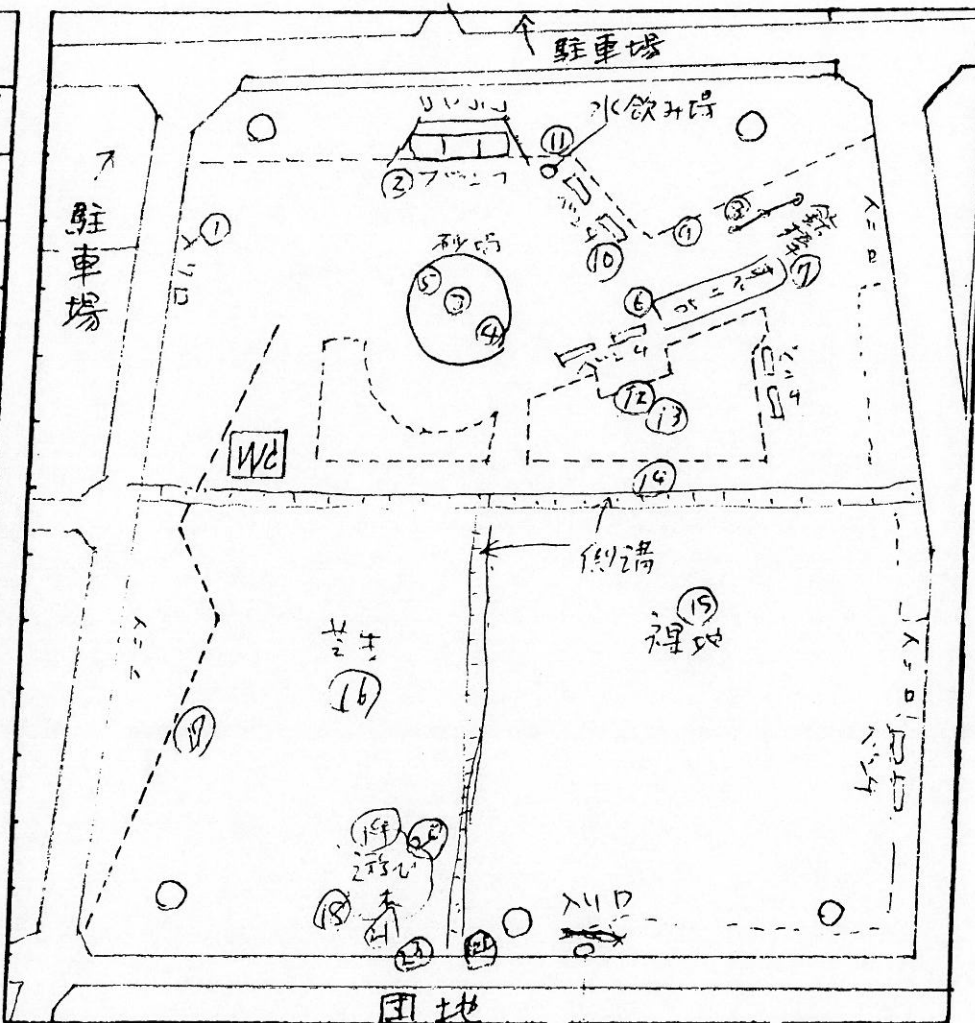
(調査場所) 南花島

(調査日時) (1時内) (調査メンバー)

南花島公園 NO.6

2011. 9. 23 (金)

| 測定場所 | 地表5cm | 50cm |
|------------|-------|----------------------|
| ① 入り口 | 0.645 | 0.37 0.37 |
| ② フラコ下 | 0.64 | |
| ③ 砂場中 | 0.247 | |
| ④ 砂場端 | 0.545 | |
| ⑤ " | 0.43 | |
| ⑥ 水飲み場隣り | 1.023 | |
| ⑦ " 昇り口 | 0.913 | |
| ⑧ 鉄棒下 | 0.602 | |
| ⑨ 落し草 鉄棒裏側 | 0.797 | |
| ⑩ ベンチ下 | 0.609 | |
| ⑪ 水飲み場 | 0.528 | |
| ⑫ 小山下 | 0.435 | |
| ⑬ " 上 | 0.218 | |
| ⑭ 側溝 7m上 | 0.415 | |



至りBOX

*地図

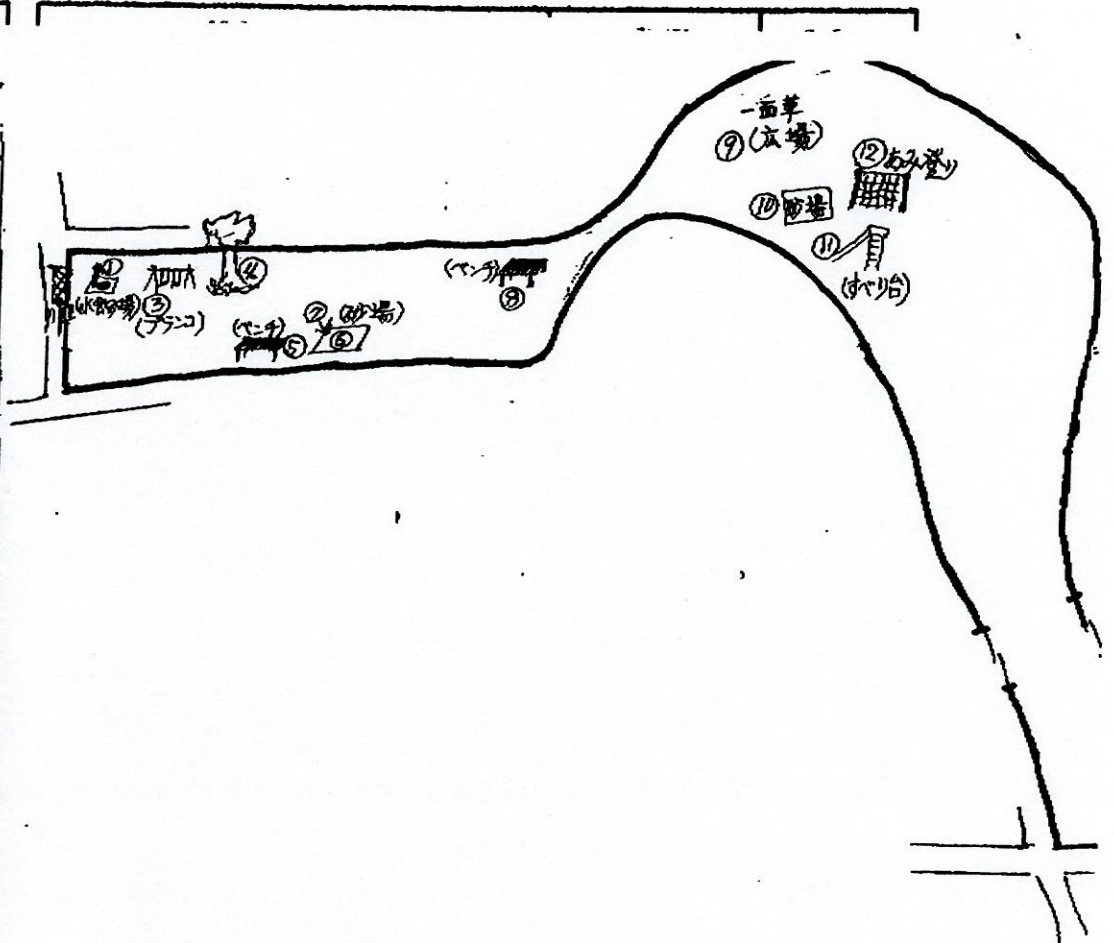
公園などの放射線量測定値

(調査場所) 松舞台公園

(調査日時) 9/23(金) 10:00~

(調査メンバー)

| 測定場所 | 地表5cm | 50cm |
|-------------------|-------|-------|
| ① 水飲み場 | 0.148 | 0.173 |
| ② " (15cm下の水の流し場) | 0.088 | |
| ③ グラウンド | 0.251 | 0.178 |
| ④ 木の根元 (草有) | 0.220 | 0.196 |
| ⑤ ベンチの足元 | 0.335 | 0.224 |
| ⑥ 砂場中央 (砂が比較的) | 0.484 | 0.324 |
| ⑦ " 角端 (落葉が多い) | 0.522 | 0.270 |
| ⑧ ベンチの足元 | 0.276 | 0.250 |
| ⑨ 広場 (一面草有) | 0.280 | 0.274 |
| ⑩ 砂場 (比較的砂が乾いている) | 0.159 | 0.176 |
| ⑪ すべり台 (すべり台足元) | 0.481 | 0.232 |
| ⑫ おみせり | 0.321 | 0.283 |
| ⑬ | | |
| ⑭ | | |



公園などの放射線量測定値

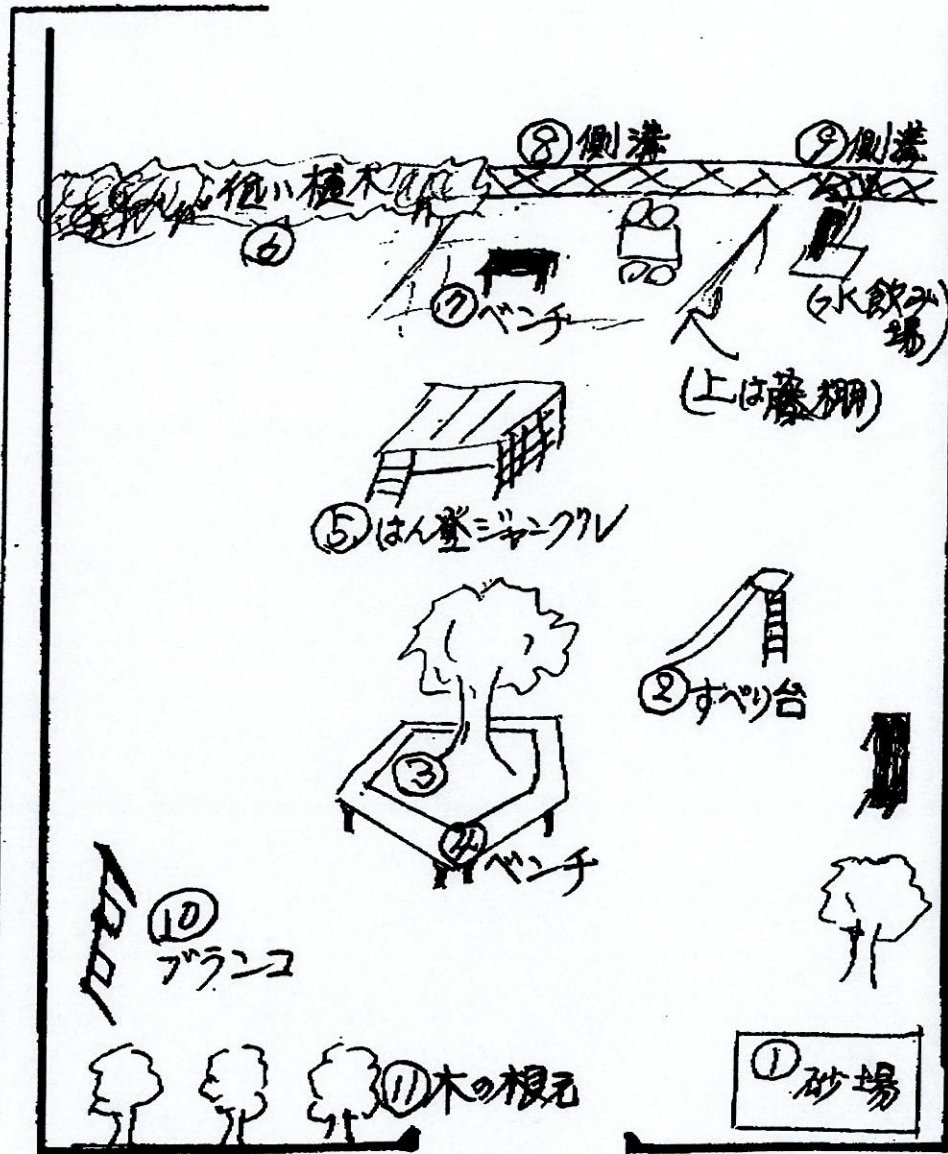
(調査場所) 一文字公園

(調査日時)

(調査ナンバー)

9/28(金) 12:00~

| 測定場所 | 地表5cm | 50cm |
|------------------------------|-------|-------|
| ① 砂場 | 0.144 | 0.142 |
| ② すべり台足元 | 0.290 | 0.277 |
| ③ 木の根元 (土はしっかりと いる) | 0.363 | 0.311 |
| ④ リベンチの上 | 0.335 | |
| ⑤ はん登ジャンクル | 0.225 | 0.205 |
| ⑥ 植木の根元 | 0.337 | 0.299 |
| ⑦ 木材ベンチ (土はしっかりと いる 上は藤棚) | 0.244 | |
| ⑧ 側溝の蓋上 (落葉がたは有) | 0.353 | 0.289 |
| ⑨ 水飲場側溝上 (下に水有) | 0.292 | 0.287 |
| ⑩ グラニコ足元 (土はしっかりと いる) | 0.285 | 0.274 |
| ⑪ 木の根元 | 0.261 | |
| ⑫ | | |
| ⑬ | | |
| ⑭ | | |



(出入口)

公園などの放射線量測定値

(調査場所) ひよどり公園

(調査日時)

(調査ナンバー)

9/23(金) 11:30~

| 測定場所 | 地表5cm | 50cm |
|-------------------|--------------------|-------|
| ① 鉄棒下 | 0.273 | 0.249 |
| ② 登り棒 | 0.330 | 0.254 |
| ③ シンガレジム (地面) | 0.358 | 0.276 |
| ④ ぺり足元 (くぼ地にあり) | 0.312 | 0.268 |
| ⑤ グラニコ | 0.250 | 0.249 |
| ⑥ 砂場 (かわきばいり) | 0.264 | 0.265 |
| ⑦ 長い側溝 (200cm下は藪) | 0.293 | 0.296 |
| ⑧ 広場の中心 (かわきばいり) | 0.245 | 0.240 |
| ⑨ 水飲み場 (水の流場) | (-100cmF) 0.152 | 0.130 |
| ⑩ 側溝の蓋の上 (200cm下) | 水有 0.213 | 0.211 |
| ⑪ | | |
| ⑫ | | |
| ⑬ | | |
| ⑭ | | |

備考

